

**SIVERLIGHT**

## **KNIHA SVÍTIDEL**

**DĚTSKÝ DOMOV JEMNICE HLAVNÍ PRACOVIŠTĚ, ULICE TŘEŠŇOVÁ - ÚSPORY ENERGÍÍ**

### **UMĚLÉ OSVĚTLENÍ**

**20.08.2024**

<b>Projekt</b>	<b>DĚTSKÝ DOMOV JEMNICE HLAVNÍ PRACOVIŠTĚ, ULICE TŘEŠŇOVÁ - ÚSPORY ENERGÍÍ</b>
----------------	--

<b>Označení v projektu</b>	<b>A1</b>
----------------------------	-----------

<b>Popis</b>	<b>Přisazené LED, 21W, IP65, stmívatelné DALI</b>
--------------	---



Svítidlo přisazené, korpus svítidla polykarbonát, difuzor polykarbonát, světelný zdroj LED 21W, DALI, měrný výkon svítidla 138lm/W, náhradní teplota chromatičnosti 4000K, CRI 80, životnost LED L80/B20 50.000 hodin, divergence světelného paprsku svítidla 90°, IP65, rozměr Ø 280mm, záruka 60 měsíců

Projekt	DĚTSKÝ DOMOV JEMNICE HLAVNÍ PRACOVIŠTĚ, ULICE TŘEŠŇOVÁ - ÚSPORY ENERGÍÍ
---------	---

Označení v projektu	A2
---------------------	----

Popis	Přisazené LED, 16W, IP65, nestmívatelné
-------	---



Svítidlo přisazené, korpus svítidla polykarbonát, difuzor polykarbonát, světelný zdroj LED 16W, měrný výkon svítidla 127 lm/W, náhradní teplota chromatičnosti 4000K, CRI 80, životnost LED L80/B20 50.000 hodin, divergence světelného paprsku svítidla 90°, IP65, rozměr Ø 280mm, záruka 60 měsíců

<b>Projekt</b>	DĚTSKÝ DOMOV JEMNICE HLAVNÍ PRACOVIŠTĚ, ULICE TŘEŠŇOVÁ - ÚSPORY ENERGÍÍ
----------------	---

<b>Označení v projektu</b>	<b>A3</b>
----------------------------	-----------

<b>Popis</b>	Přisazené LED, 21W, IP65, nestmívatelné
--------------	---

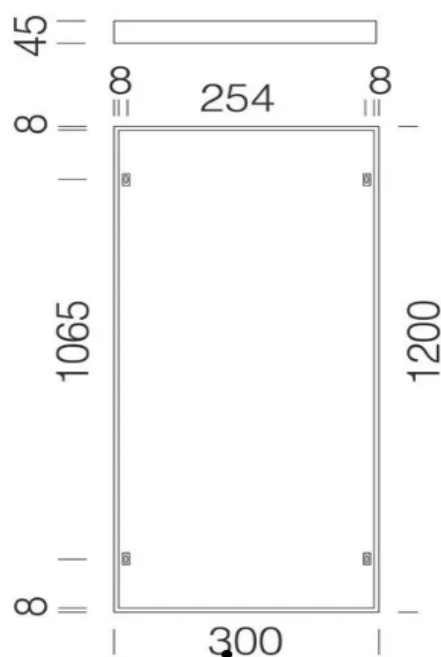
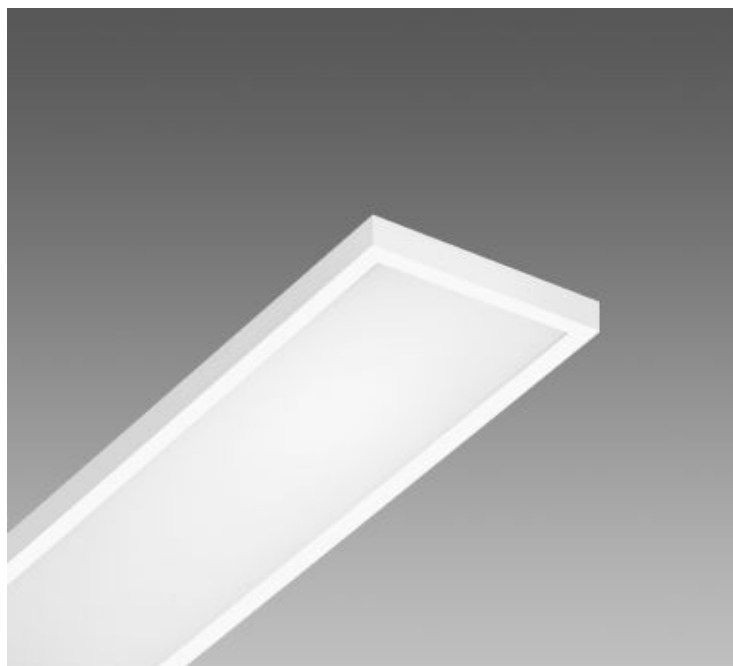


Svítidlo přisazené, korpus svítidla polykarbonát, difuzor polykarbonát, světelný zdroj LED 21W, měrný výkon svítidla 138 lm/W, náhradní teplota chromatičnosti 4000K, CRI 80, životnost LED L80/B20 50.000 hodin, divergence světelného paprsku svítidla 90°, IP65, rozměr Ø 280mm, záruka 60 měsíců

**Projekt** DĚTSKÝ DOMOV JEMNICE HLAVNÍ PRACOVIŠTĚ, ULICE TŘEŠŇOVÁ - ÚSPORY ENERGIÍ

**Označení v projektu** B1

**Popis** Přisazené/vestavné LED, 39W, IP65

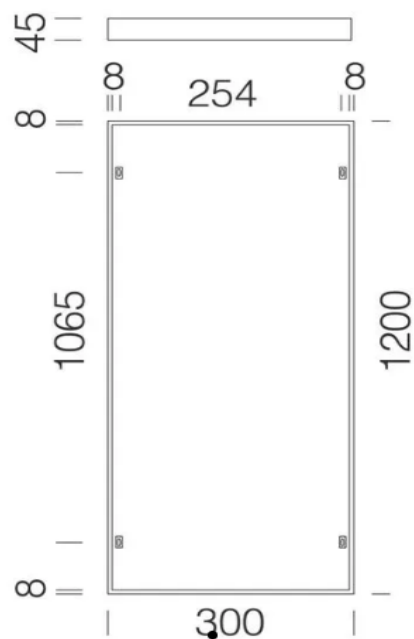
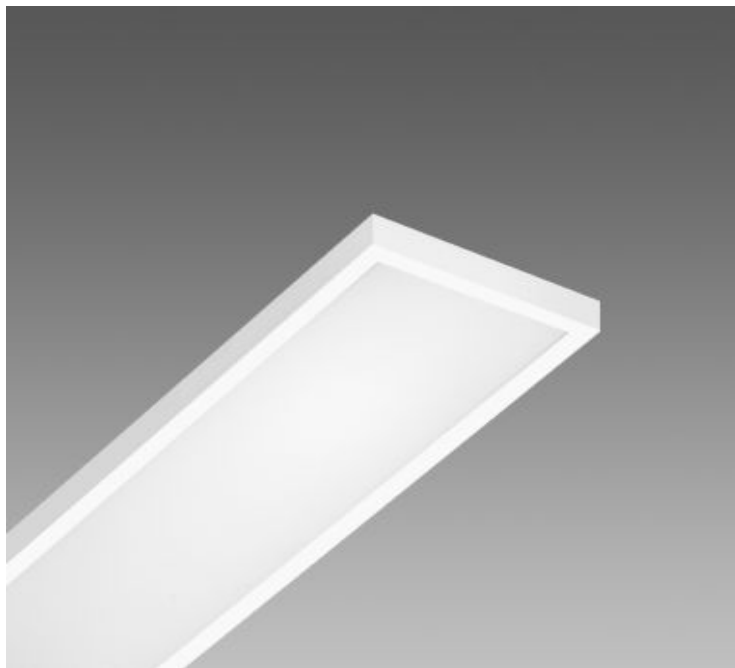


Svítidlo vestavné, korpus svítidla ocelový plech, difuzor difuzor akrylát / polystyren, světelný zdroj LED 39W, měrný výkon svítidla 112 lm/W, náhradní teplota chromatičnosti 4000K, CRI 80, životnost LED L80/B20 50.000 hodin, IP64, rozměr 1195x295x36mm, možnost přisazení/zavěšení použitím příslušenství, záruka 60 měsíců.

**Projekt** DĚTSKÝ DOMOV JEMNICE HLAVNÍ PRACOVIŠTĚ, ULICE TŘEŠŇOVÁ - ÚSPORY ENERGIÍ

**Označení v projektu** B2

**Popis** Přisazené/vestavné LED, 33W, IP20



Svítidlo vestavné, korpus svítidla ocelový plech, difuzor akrylát / polystyren, světelný zdroj LED 33W, měrný výkon svítidla 109 lm/W, náhradní teplota chromatičnosti 4000K, CRI 80, životnost LED L80/B20 50.000 hodin, IP20, rozměr 1195x295x36mm, možnost přisazení / zavěšení použitím příslušenství, záruka 60 měsíců.

## Projekt

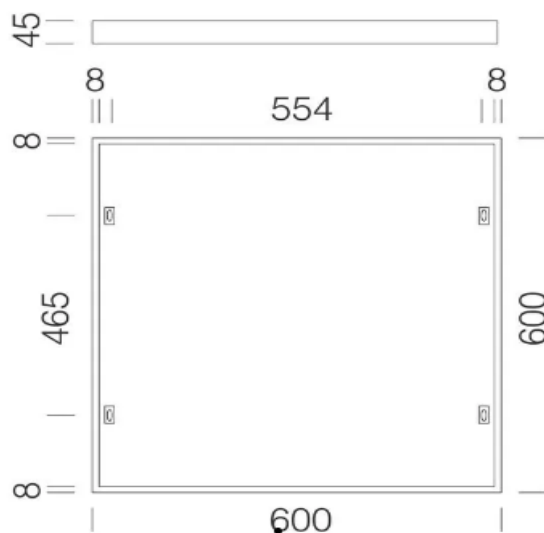
DĚTSKÝ DOMOV JEMNICE HLAVNÍ PRACOVIŠTĚ, ULICE TŘEŠŇOVÁ - ÚSPORY ENERGÍÍ

## Označení v projektu

C1

## Popis

Přisazené/vestavné LED, 40W, IP20/44

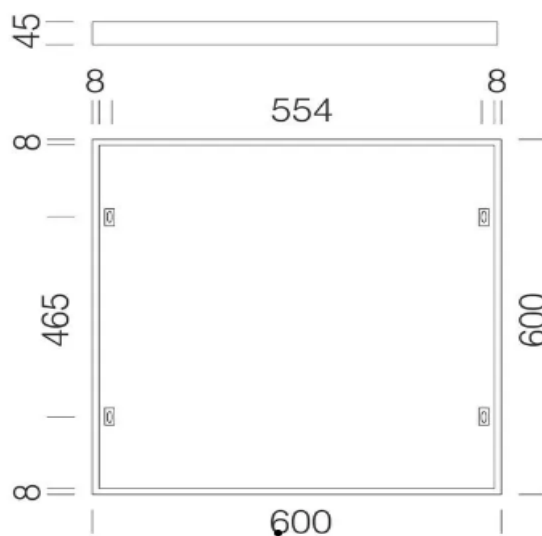


Svítidlo vestavné, korpus svítidla ocelový plech, difuzor akrylát / polystyren, světelný zdroj LED 40W, měrný výkon svítidla 132lm/W, náhradní teplota chromatičnosti 4000K, CRI 80, životnost LED L80/B20 50.000 hodin, divergence světelného paprsku svítidla 90°, IP20/44, rozměr 595x595x36mm, možnost přisazení / zavěšení použitím příslušenství, záruka 60 měsíců

**Projekt** DĚTSKÝ DOMOV JEMNICE HLAVNÍ PRACOVIŠTĚ, ULICE TŘEŠŇOVÁ - ÚSPORY ENERGÍÍ

**Označení v projektu** C2

**Popis** Přisazené/vestavné LED, 31W, IP20/44



Svítidlo vestavné, korpus svítidla ocelový plech, difuzor akrylát / polystyren, světelný zdroj LED 31W, měrný výkon svítidla 132lm/W, náhradní teplota chromatičnosti 4000K, CRI 80, životnost LED L80/B20 50.000 hodin, divergence světelného paprsku svítidla 90°, IP20/44, rozměr 595x595x36mm, možnost přisazení / zavěšení použitím příslušenství, záruka 60 měsíců

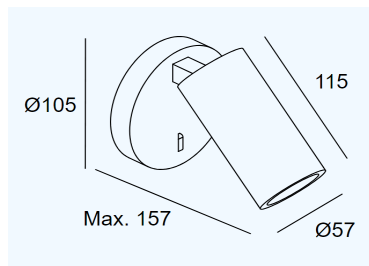


Projekt

DĚTSKÝ DOMOV JEMNICE HLAVNÍ PRACOVIŠTĚ, ULICE TŘEŠŇOVÁ - ÚSPORY ENERGÍÍ

Označení v projektu

L



### Technický popis

Nástěnné svítidlo vyrobené z Hliníku. IP20. Příkon 8W.

<b>Projekt</b>	<b>DĚTSKÝ DOMOV JEMNICE HLAVNÍ PRACOVIŠTĚ, ULICE TŘEŠŇOVÁ - ÚSPORY ENERGÍÍ</b>
----------------	--

<b>Označení v projektu</b>	<b>P1</b>
----------------------------	-----------

<b>Popis</b>	<b>Přisazené LED, 27W, IP65</b>
--------------	---------------------------------



Svítidlo průmyslové, těleso svítidla polykarbonát, difuzor polykarbonát, nerezové uchycení, světelný zdroj LED, 27W, měrný výkon svítidla 119lm/W, náhradní teplota chromatičnosti 4000K, CRI 80+, životnost LED L80/B10 50.000 hodin, divergence světelného paprsku svítidla 105°, IP66, rozměr 1200x120x102mm, záruka 60 měsíců

<b>Projekt</b>	<b>DĚTSKÝ DOMOV JEMNICE HLAVNÍ PRACOVIŠTĚ, ULICE TŘEŠŇOVÁ - ÚSPORY ENERGÍÍ</b>
----------------	--

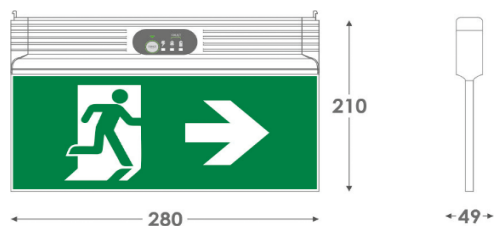
<b>Označení v projektu</b>	<b>P2</b>
----------------------------	-----------

<b>Popis</b>	<b>Přisazené LED, 47W, IP65</b>
--------------	---------------------------------



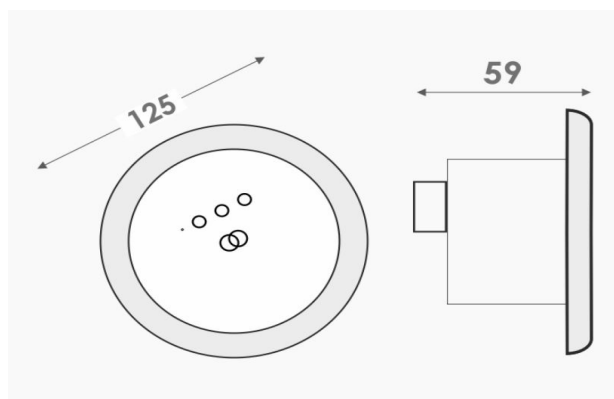
Svítidlo průmyslové, těleso svítidla polykarbonát, difuzor polykarbonát, nerezové uchycení, světelný zdroj LED, 47W, měrný výkon svítidla 147lm/W, náhradní teplota chromatičnosti 4000K, CRI 80+, životnost LED L80/B10 50.000 hodin, divergence světelného paprsku svítidla 105°, IP66, rozměr 1200x120x102mm, záruka 60 měsíců

Projekt	DĚTSKÝ DOMOV JEMNICE HLAVNÍ PRACOVIŠTĚ, ULICE TŘEŠŇOVÁ - ÚSPORY ENERGÍÍ
Označení v projektu	N1
Popis	Nouzové svítidlo, Přisazené/vestavné, LED 2,5W, LED IP44



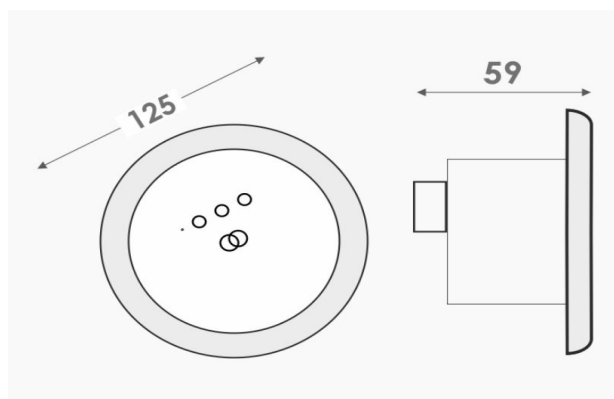
Svítidlo nouzové, přisazené, optika PC, světelný zdroj LED 2.5W, 100lm, IP44, AUTOTEST.

Projekt	DĚTSKÝ DOMOV JEMNICE HLAVNÍ PRACOVIŠTĚ, ULICE TŘEŠŇOVÁ - ÚSPORY ENERGÍÍ
Označení v projektu	N2,N3
Popis	Nouzové svítidlo přisazené, 2W LED, IP42, AUTOTEST



Svítidlo nouzové, verze Antipanika a koridor, montáž stropní/vestavná, těleso svítidla polykarbonát, světelný zdroj LED 2W, 160lm, AUTOTEST, IP42, výdrž baterie 3 hodiny.

Projekt	DĚTSKÝ DOMOV JEMNICE HLAVNÍ PRACOVIŠTĚ, ULICE TŘEŠŇOVÁ - ÚSPORY ENERGÍÍ
Označení v projektu	N2,N3
Popis	Nouzové svítidlo přisazené, 2W LED, IP42, AUTOTEST



Svítidlo nouzové, verze Antipanika a koridor, montáž stropní/vestavná, těleso svítidla polykarbonát, světelný zdroj LED 2W, 160lm, AUTOTEST, IP42, výdrž baterie 3 hodiny.

Projekt	DĚTSKÝ DOMOV JEMNICE HLAVNÍ PRACOVIŠTĚ, ULICE TŘEŠŇOVÁ - ÚSPORY ENERGÍÍ
Označení v projektu	PD3-1C
Popis	Stropní detektor pohybu, Jeden spínací kanál pro spínání osvětlení



Stropní detektor pohybu, Jeden spínací kanál pro spínání osvětlení

Přepínání nulového přechodu

Přepínání všech typů svítidel pomocí vysoce výkonného relé.

Speciální optický systém pro detekci i těch nejmenších pohybů

Sériové impulzní funkce.

Napětí : 110 - 240 V AC 50 / 60 Hz; Rozměry : SM= Ø 106 x 53 mm; Spotřeba elektrické energie : < 0.3 W

Detekční rozsah: vodorovný 360° (stropní montáž)

Dosah : max. Ø 10 m křížem, max. Ø 6 m přímo, max. Ø 4 m sedící

Sledovaná oblast (pohyb křížem): 78 m² / 2.5 m montážní výška

Montážní výška min./max./doporučená 2 m / 5 m / 2.5 m

Stupeň krytí : SM= IP44 / třída II; Okolní teplota : -25 °C až +50 °C

Bydlení : obal UV a nárazuvzdorný polykarbonát; Barva materiál : bílá mat, podobný RAL9010

kanál 1 (ovládání osvětlení)

Spínací kapacita : 2000 W,  $\cos \varphi = 1$ , 1000 VA,  $\cos \varphi = 0.5$ , 250 W LED, minimální doba trvání > 5 min, max.

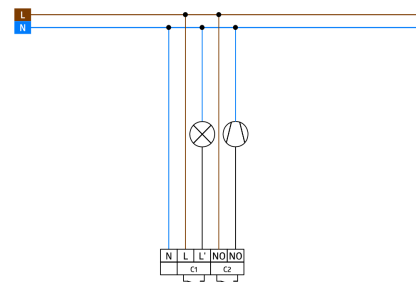
náběhový proud  $I_p$  (20 ms) = 80 A

Typ kontaktu :  $\mu$  kontakt, bez kontaktu

Čas doběhu : 30 s - 30 min, Impuls

Prahová hodnota sepnutí : 10 - 2000 lux

Projekt	DĚTSKÝ DOMOV JEMNICE HLAVNÍ PRACOVIŠTĚ, ULICE TŘEŠŇOVÁ - ÚSPORY ENERGIÍ
Označení v projektu	PD3-2C
Popis	Stropní detektor pohybu, 2x spínací kanál pro osvětlení + ventilátor



Dálkově ovladatelný stropní pohybový detektor, jeden spínací kanál pro spínání osvětlení

Přepínání nulového přechodu

Bezpotenciálový kontakt pro HVAC, další funkce jsou nastavitelné dálkovým ovládáním

Napětí : 110 - 240 V AC 50 / 60 Hz, Spotřeba elektrické energie : ca. 0.5 W

Detekční rozsah: vodorovný 360° (stropní montáž)

Dosah : max. Ø 10 m křížem, max. Ø 6 m přímo, max. Ø 4 m sedící

Sledovaná oblast (pohyb křížem): 78 m² / 2.5 m montážní výška

Montážní výška min./max./doporučená 2 m / 5 m / 2.5 m

Stupeň krytí : FM= IP20 / třída II, Odolnost vůči rázu : IK04, Okolní teplota : -25 °C až +50 °C

Bydlení : obal UV a nárazuvzdorný polykarbonát, Barva materiál : bílá mat, podobný RAL9010

#### kanál 1 (ovládání osvětlení)

Spínací kapacita : 2300 W,  $\cos \varphi = 1$ , 1150 VA,  $\cos \varphi = 0.5$ , 300 W LED, max. náběhový proud  $I_p$  (20 ms) = 165 A, max. náběhový proud  $I_p$  (200  $\mu$ s) = 800 A

Typ kontaktu : 1x  $\mu$  kontakt, bez kontaktu s náběhovým wolframovým kontaktem

Čas doběhu : 30 s - 30 min, impuls, Prahová hodnota sepnutí : 10 - 2000 lux

#### kanál 2 (kontrola HVAC- beznapěťový kontakt)

Spínací kapacita : 3 A (230 V),  $\cos \varphi = 1$

Typ kontaktu : 1x bez kontaktu (bezpotenciálový)

Čas doběhu : 5 min - 120 min



## Projekt

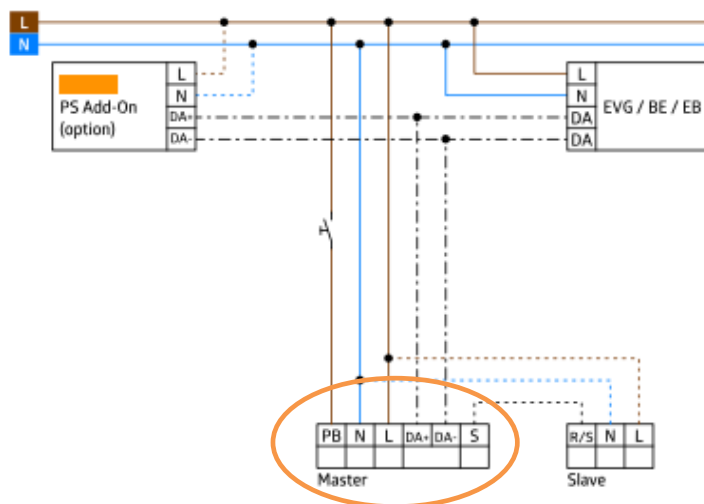
DĚTSKÝ DOMOV JEMNICE HLAVNÍ PRACOVIŠTĚ, ULICE TŘEŠŇOVÁ - ÚSPORY ENERGÍÍ

## Označení v projektu

PD2-M

## Popis

Stropní detektor pohybu s integrovaným napájením DALI



Detektor přítomnosti s integrovaným aplikačním ovladačem DALI pro energeticky účinné řízení osvětlení DALI-2 certifikovaný produkt, Integrované napájení DALI; Rozhraní DALI pro ovládání digitálních, stmívatelných ECG v režimu vysílání; Manuální spínání nebo stmívání pomocí konvenčních tlačítek. Obousměrná IR komunikace umožňuje rychlou integraci do funkce projektového řízení. Kompletní rozsah funkcí je možné aktivovat s použitím IR adaptéru a kompatibilním chytrým telefonem nebo tabletem (Android, iOS).

Poloautomatický, plně automatický nebo režim soumrakového spínače. Nastavitelná dynamika regulace (minimální a maximální hodnoty); Nastavitelná rychlost a zpoždění regulace Navrženo jako jediné hlavní zařízení, nelze jej propojit do sítě; Oblast detekce lze rozšířit pomocí podřízených zařízení. Měření smíšeného světla díky vnitřnímu a vnějšímu světelnému senzoru. Výstupní výkon DALI lze zvýšit pomocí příslušenství Integrovaný obvod závislý na denním světle (nebo spínací výstup); Nastavitelná spínací hodnota; Poslední hodnota - funkce připomenutí pro spínací hodnotu; Nastavitelná nastavená hodnota jasu a faktor odrazu; Indikace aktuální hodnoty světelného senzoru; Samokontrola a zobrazení chyb zařízení v B.E.G. One app; Stav LED diod lze aktivovat / deaktivovat. Funkce chodby - Deaktivuje možnost vypnout světlo tlačítkem Dostupné příslušenství pro povrchovou montáž; Napětí : 230 V AC +/-10% 50 Hz; Rozměry : Ø 84 x 85 mm; Spotřeba elektrické energie : ca. 2 W; detektor slave: až do 8; Detekční rozsah: vodorovný 360° (stropní montáž); Dosah : max. Ø 10 m křížem, max. Ø 6 m přímo, max. Ø 4 m sedící; Sledovaná oblast (pohyb křížem): 78 m² / 2.5 m montážní výška; Montážní výška min./max./doporučená 2 m / 5 m / 2.5 m; Stupeň krytí : IP20 / třída II; Odolnost vůči rázu : IK05; Okolní teplota : -25 °C až +50 °C; obal UV a nárazuvzdorný polykarbonát; Barva materiál : bílá mat, podobný RAL9010;

kanál 1 (ovládání osvětlení); Výstup DALI: 80 mA (garantováno), 125 mA (max.), Vypínací mechanismus Podporované předřadníky: DT0, DT5, DT6, DT7; Podporované ovládací zařízení: - (single master); Čas doběhu : 1 min - 150 min; Orientační světlo 10 - 30 % / OFF / 5 min - 60 min / ∞; Nastavená hodnota jasu : 10 - 2500 lux; měření smíšeného světla

## Projekt

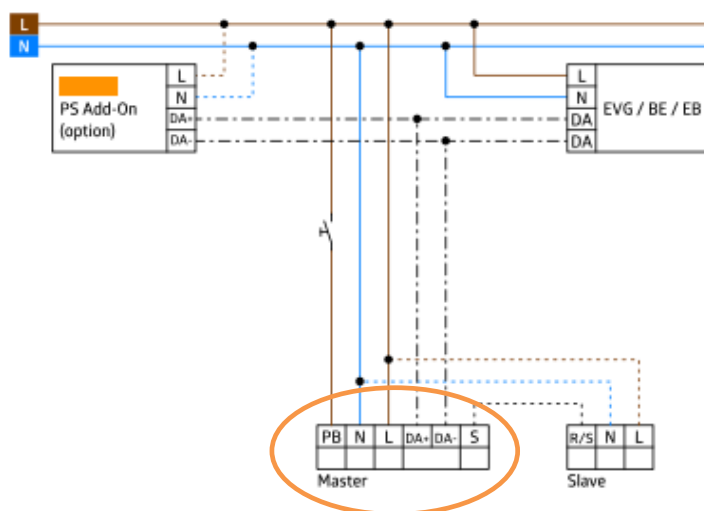
DĚTSKÝ DOMOV JEMNICE HLAVNÍ PRACOVÍŠTĚ, ULICE TŘEŠŇOVÁ - ÚSPORY ENERGÍÍ

## Označení v projektu

PD4-M

## Popis

Stropní detektor pohybu s integrovaným napájením DALI



Detektor přítomnosti s integrovaným aplikačním ovladačem DALI pro energeticky účinné řízení osvětlení DALI-2 certifikovaný produkt, Integrované napájení DALI; Rozhraní DALI pro ovládání digitálních, stmívatelných ECG v režimu vysílání; Manuální spínání nebo stmívání pomocí konvenčních tlačítek. Obousměrná IR komunikace umožňuje rychlou integraci do funkce projektového řízení. Kompletní rozsah funkcí je možné aktivovat s použitím IR adaptéru a kompatibilním chytrým telefonem nebo tabletem (Android, iOS).

Poloautomatický, plně automatický nebo režim soumrakového spínače. Nastavitelná dynamika regulace (minimální a maximální hodnoty); Nastavitelná rychlost a zpoždění regulace Navrženo jako jediné hlavní zařízení, nelze jej propojit do sítě; Oblast detekce lze rozšířit pomocí podřízených zařízení. Měření smíšeného světla díky vnitřnímu a vnějšímu světelnému senzoru. Výstupní výkon DALI lze zvýšit pomocí příslušenství Integrovaný obvod závislý na denním světle (nebo spínací výstup); Nastavitelná spínací hodnota; Poslední hodnota - funkce připomenutí pro spínací hodnotu; Nastavitelná nastavená hodnota jasu a faktor odrazu; Indikace aktuální hodnoty světelného senzoru; Samokontrola a zobrazení chyb zařízení v B.E.G. One app; Stav LED diod lze aktivovat / deaktivovat. Funkce chodby - Deaktivuje možnost vypnout světlo tlačítkem Dostupné příslušenství pro povrchovou montáž; Napětí : 230 V AC +/-10% 50 Hz; Rozměry : Ø 106 x 95 mm; Spotřeba elektrické energie : ca. 2 W; detektor slave: až do 8; Detekční rozsah: vodorovný 360° (stropní montáž); Dosah : max. Ø 24 m křížem, max. Ø 8 m přímo, max. Ø 6,4 m sedící; Sledovaná oblast (pohyb křížem): 450 m² / 2.5 m montážní výška; Montážní výška min./max./doporučená 2 m / 5 m / 2.5 m; Stupeň krytí : IP20 / třída II; Odolnost vůči rázu : IK05; Okolní teplota : -25 °C až +50 °C; obal UV a nárazuvzdorný polykarbonát; Barva materiál : bílá mat, podobný RAL9010;

kanál 1 (ovládání osvětlení); Výstup DALI: 80 mA (garantováno), 125 mA (max.), Vypínací mechanismus Podporované předřadníky: DT0, DT5, DT6, DT7; Podporované ovládací zařízení: - (single master); Čas doběhu : 1 min - 150 min; Orientační světlo 10 - 30 % / OFF / 5 min - 60 min / ∞; Nastavená hodnota jasu : 10 - 2500 lux; měření smíšeného světla

## Projekt

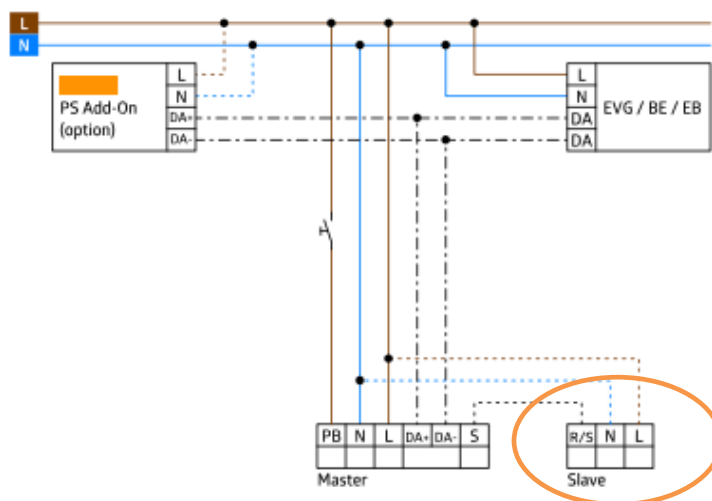
DĚTSKÝ DOMOV JEMNICE HLAVNÍ PRACOVNÍSTĚ, ULICE TŘEŠŇOVÁ - ÚSPORY ENERGÍÍ

## Označení v projektu

**PD2-S**

## Popis

**Stropní detektor pohybu - SLAVE**



Zařízení Slave detektor s kruhovou detekční oblastí.

Pro rozšíření detekčního rozsahu přístroje master

Spínací impuls k Detektor Master při rozpoznání pohybu nezávisle na jasu okolí

Napětí : 110 - 240 V AC 50 / 60 Hz

Rozměry : FC= Ø 80 x 85 mm

Spotřeba elektrické energie : ca. 0.2 W

Detekční rozsah: vodorovný 360° (stropní montáž)

Dosah : max. Ø 10 m křížem, max. Ø 6 m přímo, max. Ø 4 m sedící

Sledovaná oblast (pohyb křížem): 78 m² / 2.5 m montážní výška

Montážní výška min./max./doporučená 2 m / 5 m / 2.5 m

Stupeň krytí : FC= IP20 / třída II

Odolnost vůči rázu : IK05

Okolní teplota : -25 °C až +50 °C

obal UV a nárazuvzdorný polykarbonát

Barva materiál : bílá mat, podobný RAL9010

Interval impulso : 2 nebo 9 s